

**baramundi Argus Cockpit**

Monitorowanie stanu systemu z wykorzystaniem technologii chmury – z dowolnego miejsca i w dowolnym czasie

Administratorzy przez całą dobę śledzą status jednego lub kilku różnych środowisk informatycznych. Jest to zadanie wymagające olbrzymich nakładów pracy, dlatego warto skorzystać z pomocy jednego z olbrzymów branży – oprogramowania Argus. Rozwiązanie to zostało nazwane na cześć wywodzącego się z greckiej mitologii wiecznie czuwającego strażnika o stu oczach, który stał się inspiracją do stworzenia baramundi Argus Cockpit.

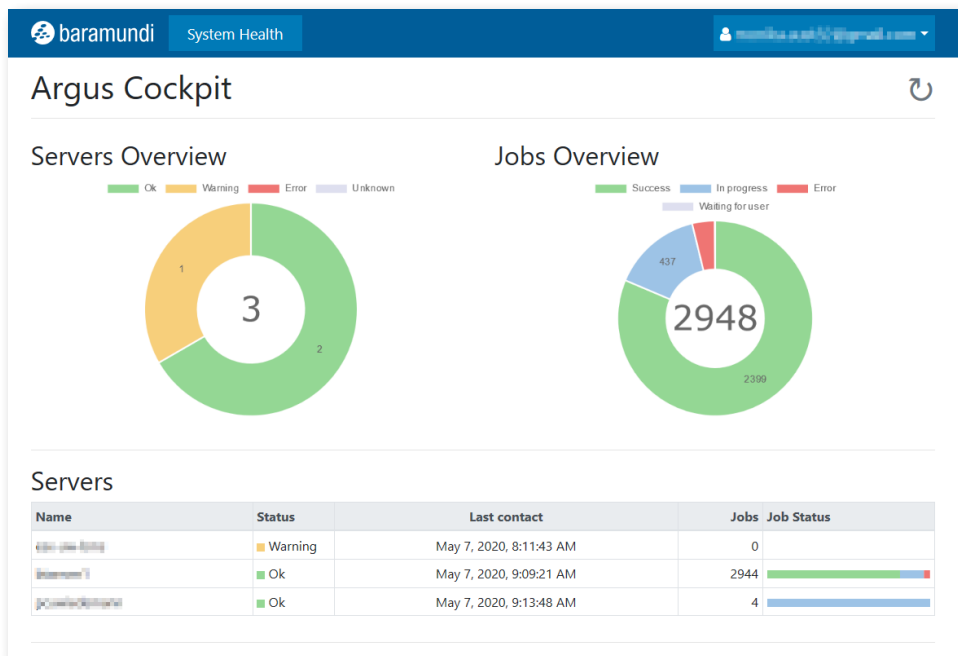
Korzyści

- Stan systemu można sprawdzić w dowolnym miejscu i czasie przy użyciu przeglądarki
- Brak konieczności instalacji sieci VPN lub dodatkowej infrastruktury
- Szybkie informowanie o zadaniach zakończonych niepowodzeniem
- Szybka identyfikacja problemów w poszczególnych usługach bServer



Niezależność od lokalizacji dzięki Argus Cockpit

System baramundi Management Suite wzbogacił się o pulpit oparty o technologię chmury obliczeniowej. Argus Cockpit umożliwia administratorom jednocześnie przeglądanie stanu systemu jednego lub kilku serwerów baramundi Management Server z dowolnej przeglądarki internetowej dzięki przejrzystej strukturze interfejsu.



Skumulowany widok z wielu środowisk

Administratorzy, którzy są odpowiedzialni za więcej niż jeden serwer zarządzający baramundi w swojej infrastrukturze IT często mierzą się z następującym problemem: Jak monitorować status zadań wykonywanych przez oprogramowanie baramundi oraz status usługi bServer uruchomionych na niezależnych systemach podczas pracy poza siecią firmową?

„Na 75-calowym monitorze w moim biurze, moduł pokazuje mi najważniejsze informacje o stanie z serwerów we wszystkich naszych lokalizacjach. Daje mi to stały podgląd, jeśli wystąpią jakiegokolwiek eskalacje. Zaletą jest szybka identyfikacja problemów i interwencja zanim pracownicy na miejscu zauważą problem.”

Torben Boockmann, kierownik ds. organizacji
Möbel Rieger



Utrzymywanie kilku połączeń VPN z odpowiednimi serwerami często sprawia trudności. Ponadto, takie rozwiązanie jest również niełatwe do wdrożenia. Dodatkowo, dostęp do systemu można uzyskać tylko z poziomu wyposażonych w odpowiednie narzędzia stanowisk pracy. Wszystkie te czynności są zbyt trudne do przeprowadzenia biorąc pod uwagę fakt, że ich celem jest tylko sprawdzenie stanu systemu.

Możliwość obsługi wielu klientów

Program baramundi Argus Cockpit umożliwia jednocześnie monitorowanie kilku środowisk IT zarządzanych przez baramundi Management Suite. Administratorzy w wielu lokalizacjach firmy i dostawcy usług zarządzanych (MSP) odpowiedzialni za liczne środowiska swoich klientów mogą monitorować status wszystkich swoich systemów za pomocą jednego interfejsu użytkownika. Program Argus Cockpit dostarcza informacji o tym, czy dla jednego z podłączonych systemów wymagane jest podjęcie jakichkolwiek działań oraz umożliwia szybkie wykrycie, w jaki sposób doszło do przerwania normalnego biegu procesu.

Technologia Chmury



Informacje na temat wydajności podłączonych systemów pochodzą ze środowiska MS Azure nadzorowanego przez baramundi. Dzięki temu nie jest konieczne tworzenie bezpośredniego połączenia VPN z zarządzanymi sieciami. Potrzebne dane można pobrać bezpośrednio z pulpitu nawigacyjnego za pomocą przeglądarki zainstalowanej na dowolnym urządzeniu z dostępem do Internetu. Poprzez responsywny widok pulpitu administratorzy IT w dowolnym miejscu i czasie mają dostęp do odpowiednich informacji na temat środowiska IT i jego kluczowych danych.

The screenshot shows the 'baramundi System Health' interface. The main heading is 'Inventory: Software- & Hardware scan'. Under 'Job assignments', there is a search bar and filter options for Status: Success, In progress, Error, and Waiting for user. A table lists the job details:

Device	Status	Last action	Status message
PC-02	Error	Jun 8, 2020, 8:02:26 PM	Finished with error at 08.06.2020 20:02:26: Execution timeout: The job was not finished in time. Show less

Dostęp z dowolnego miejsca do szczegółowych informacji o błędach wykonywanych zadań

Wypróbuj!

Bezpłatna wersja testowa
do pobrania:



www.baramundi.com

Spotkaj się z nami na miejscu i dowiedz się jak
działa baramundi Argus Cockpit:



Tel: +48 735 91 44 54 | request@baramundi.com

Pełny potencjał baramundi Management Suite

Inwentaryzacja sprzętu i oprogramowania

Moduły baramundi **Inventory**, **IC Inventory** i **Network Devices** pozwalają rejestrować i inwentaryzować urządzenia końcowe z całej sieci - zarówno IT jak i OT. Dodatkowo, moduł baramundi AUT (Application Usage Tracking) znajduje nieużywane oprogramowanie i pomaga zaoszczędzić na kosztach licencji.



Szybka i łatwa instalacja systemów operacyjnych

Niezależnie od tego, czy oprogramowanie zostało zainstalowane lub sklonowane - za pomocą **OS Install** lub **OS Cloning** możemy skonfigurować systemy operacyjne w łatwy i szybki sposób.



Łatwa dystrybucja oprogramowania

Stosując moduły baramundi **Deploy** oraz **Automate** dystrybucja oprogramowania przebiega w sposób elastyczny i automatyczny z zachowaniem takiej samej dokładności, jak podczas instalacji ręcznej.



Zarządzanie urządzeniami mobilnymi

Moduł baramundi **Mobile Devices** umożliwia zautomatyzowane zarządzanie urządzeniami mobilnymi. Natomiast, moduł baramundi **Mobile Devices Premium** daje więcej możliwości poprzez bezpieczne oddzielenie aplikacji i danych firmowych od osobistych. To pozwala na wykorzystanie prywatnych urządzeń pracowników do celów służbowych (BYOD - Bring Your Own Device), służbowych urządzeń do spraw osobistych (COPE - Company Owned Personally Enabled) lub przeznaczenie urządzeń tylko do określonych celów (COSU - Corporate Owned Single-Use).



Tworzenie kopii zapasowych

baramundi **Personal Backup & Recovery** umożliwia precyzyjne tworzenie kopii zapasowych i przywracanie danych oraz ustawień użytkownika.



Inteligentne zarządzanie infrastrukturą IT

Rozwiązania oparte na chmurze, takie jak baramundi **Argus Cockpit**, **Argus Experience** i **Ticketing System** (wspierane przez Omninete) pozwalają monitorować status i wydajność systemów, a także usprawnić zarządzanie zgłoszeniami użytkowników w dowolnym czasie i miejscu. Wsparcie użytkowników jest również łatwiejsze i szybsze dzięki modułowi baramundi **Remote Control** i **Remote Desk** (powered by Anydesk), który zapewnia administratorowi IT zdalny dostęp do danego urządzenia w sieci.



Zwiększenie bezpieczeństwa

W tym celu firma baramundi oferuje moduł **Vulnerability Scanner**, który automatycznie wykrywa znane luki i sprawdza, czy systemy spełniają wytyczne dot. bezpieczeństwa i zgodności. Ponadto, w pakiecie bMS dostępne są moduły **Patch Management** i **Managed Software** zawierające gotowe do dystrybucji zestawy aktualizacji i poprawek dla systemu Windows oraz aplikacji firm trzecich. Dodatkowo, moduł baramundi **Defense Control** umożliwia centralną konfigurację i kontrolę zintegrowanego z systemem Windows rozwiązania szyfrującego i antywirusowego.



Moduły baramundi **Device Control**, **File Protection**, **Disk Protection** i **Application Control** (wspierane przez Drivelock) umożliwiają elastyczną i bezpieczną kontrolę nad wszystkimi nośnikami danych, aplikacjami i plikami w sieci.



Integracja z dodatkowymi rozwiązaniami

baramundi **Connect** udostępnia wiele interfejsów do innych aplikacji, takich jak helpdesk, zarządzanie licencjami i aktywami.

